

# Les Amanins

**Nos animations hors des sentiers battus**  
pour votre événement professionnel au vert



**Se rassembler**



**Explorer**



**Se challenger**

## Visite des Amanins

Partez pour une découverte des Amanins à plusieurs voix !

Nous vous retraçons d'abord l'histoire des lieux en évoquant ce qui fait la richesse et la complexité du projet : nos valeurs, les piliers de l'autonomie, nos statuts, notre gouvernance partagée, la posture coopérative. Vous partirez ensuite pour une visite commentée du site, explorer les incontournables des Amanins : phytoépuration, installations énergétiques, parcelles maraîchères, bergerie, meunerie...



## Jeux coopératifs

2h d'atelier pédagogique, fun et original partant du constat que la coopération est loin d'être une compétence innée.

L'atelier est constitué de plusieurs phases de mises en situation par le jeu puis d'échanges et d'apports théoriques. Il permet d'aller explorer les biais cognitifs inconscients à l'œuvre dans nos comportements, qui sont le plus souvent des freins à la coopération. L'opportunité d'acquérir de nouvelles soft skills au service de vos projets et des humains qui y œuvrent !



## Jeu "Psychomout"

(de mars à septembre)

Un jeu de coopération loin d'être "bête" !

Dans ce jeu, vous devrez faire parcourir aux brebis un trajet déterminé. À vous de coopérer pour qu'elles aillent où vous le souhaitez. Ce sera l'occasion de discuter du métier de berger, et des stratégies à mettre en œuvre pour mener le troupeau. Après la coopération entre humains, niveau 2 : coopérer entre humains et avec le Vivant !



## Chasse au trésor

(en autonomie)

Une chasse au trésor grandeur nature, inspirée du géocaching, où le smartphone laisse la place à une bonne vieille carte !

Enfouit dans les sous-bois des Amanins, gît un TRÉSOR.

Parviendrez-vous à le débusquer ?

Pour le retrouver, il vous faudra manier l'art de la débrouille, de la logique et bien sûr de la coopération !



# Olympiades écologiques

maximum 50 pax

- sous réserve de disponibilité -

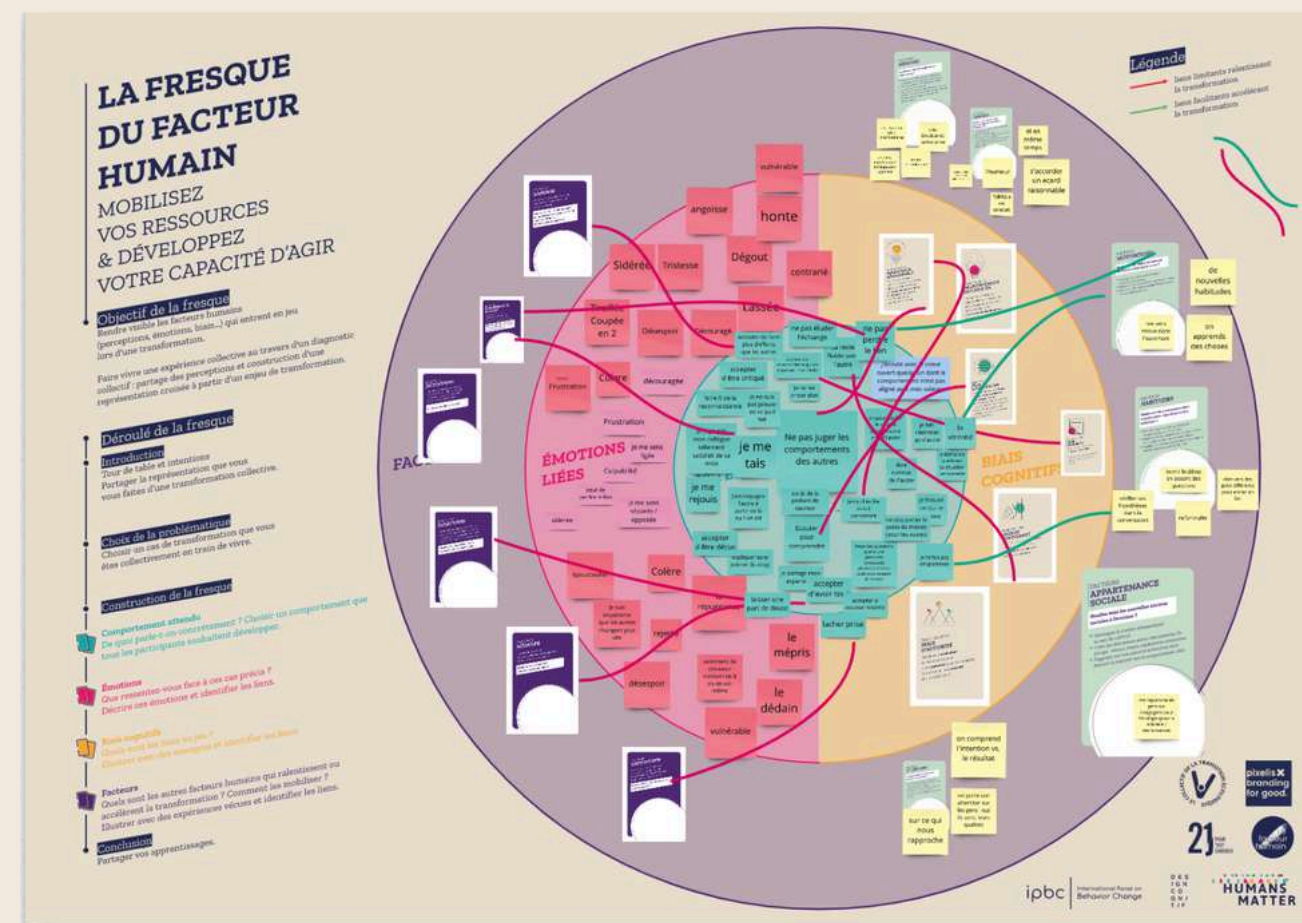
Laissez-vous tenter par l'énergie contagieuse du jeu !

Avec ces olympiades écologiques, venez vous affronter entre équipes à une multitude de défis, tantôt nature, tantôt coopératifs, ou juste funs, pour le meilleur et pour le pire !



# Marche du temps profond

Une expérience immersive, ludique, sensorielle, instructive et poétique sous format d'une balade contée de 3h environ pour parcourir les 4,6 milliards d'années de l'histoire de la Terre et de l'apparition du Vivant et de ses évolutions en 4,6 kms. Cet atelier propose l'exploration des limites planétaires, de l'innovation et de la coopération tout en favorisant les échanges entre collaborateurs et parties prenantes.



# Fresque du facteur humain

(maximum 12 pax,  
en présentiel ou en distanciel)

Une expérience collective et apprenante de 3h permettant de décupler les capacités d'agir d'un groupe ou d'un collectif autour d'une problématique ou d'un enjeu commun. Elle permet de croiser les regards et de construire une vision, une culture commune d'action autour de la thématique choisie. Elle permet aussi de poser un diagnostic en interrogeant nos comportements et de s'appropriier les facteurs humains pour faciliter la mise en action vers de nouveaux comportements désirables.



Pour plus d'informations concernant  
nos animations pour votre séminaire  
aux Amanins,  
contactez-nous !

**Yona TIXIDRE**

**[seminaires@lesamanins.com](mailto:seminaires@lesamanins.com)**

*Les  
Amanins*