

Les Amanins

Séminaires & teambuilding au vert écoresponsables

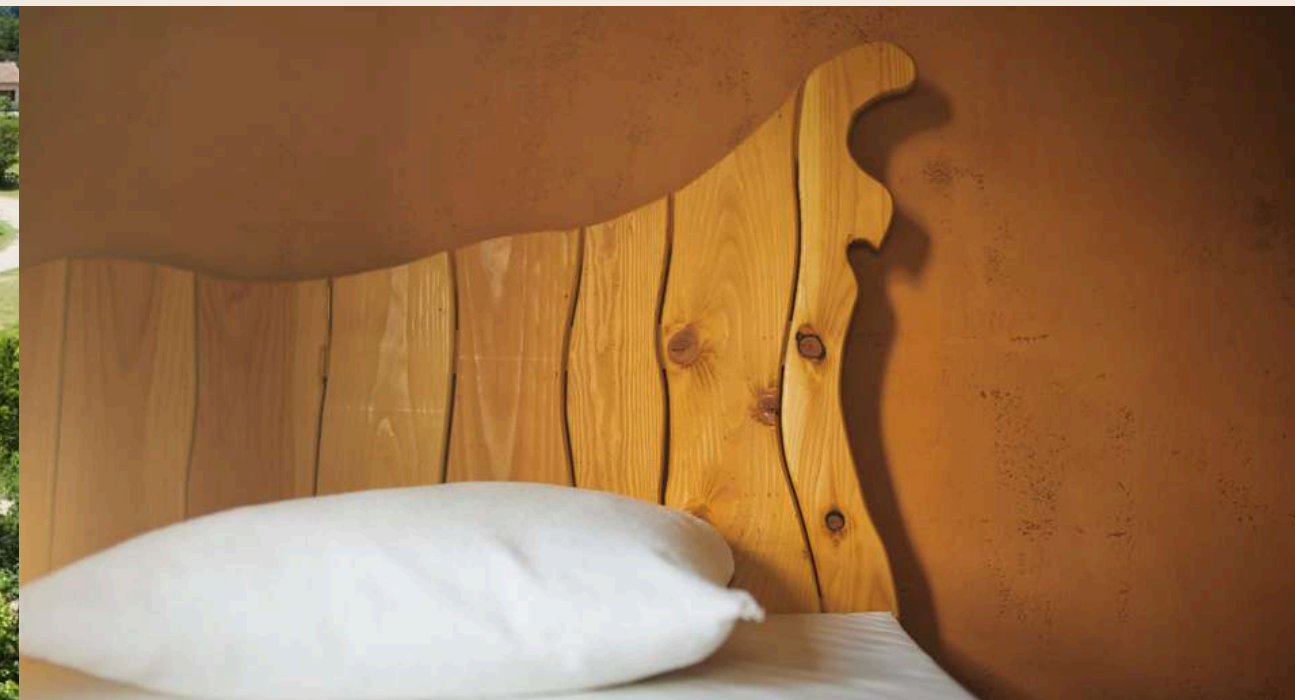
Découvrez nos offres et formules, à la journée ou en séjour



Journée d'étude



Incentive



Séminaire résidentiel

Laura GRIVET : 04 81 13 20 60 – 06 08 11 16 95 – laura.g@lesamanins.com



À la journée Journée d'étude

Un coworking, une assemblée générale, un comité de travail...
Le temps d'une journée, vous bénéficierez d'un package composé :

- D'une salle de travail (attribuée en fonction de la taille de votre groupe)
- D'un déjeuner fermier (entrée, plat chaud, fromages, dessert, boissons chaudes)
- De pauses boissons chaudes et collation
- D'une présentation du projet (20 mn)

En option : apéritif ou boissons alcoolisées lors du repas.

Salles disponibles :

salle Bioclimatique (56m²)

salle de Conférence (180m²)

Toutes deux équipées (écrans, vidéoprojecteur, paperboards)



Pour des groupes de 12 à 60 personnes



Dès 80 € TTC / participant : nous contacter pour toute demande de devis



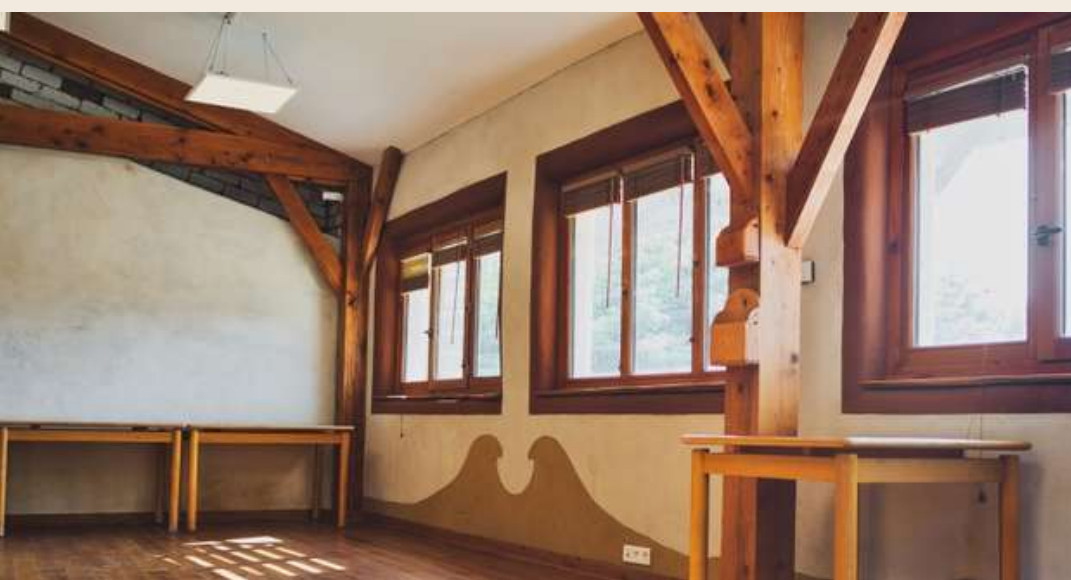
À la journée Incentive

Une offre sur mesure, avec des animations de qualité pour répondre à vos besoins et vos enjeux, quels qu'ils soient (cohésion, team building, sortie nature, activités découverte, animations RSE...)

Notre package comprend :

- Une salle de travail équipée (écran de projection, vidéoprojecteur, paperboards, connexion Ethernet)
- Un café d'accueil avec en-cas maison
- Un déjeuner fermier (entrée, plat chaud, fromages, dessert, boissons chaudes)
- Des animations à la journée et workshop
- La possibilité de faire venir des intervenants locaux pour retour d'expériences, conférence, rencontre...
- La mise en relation avec service de transport à la demande

En option : apéritif ou boissons alcoolisées lors du repas.



- ✓ Pour des groupes de 8 à 25 personnes maximum
- ✓ Dès 135 € TTC / participant : nous contacter pour toute demande de devis



En séjour

Séminaire résidentiel

Notre package pension complète de base comprend :

- 1 déjeuner et 1 dîner fermiers (entrée, plat chaud, fromages, dessert, boissons chaudes)
- 1 nuitée en chambres partagées (draps compris, linge de toilette et produits d'hygiène corporelle non compris)
- 1 petit déjeuner
- Des pauses boissons chaudes et collations
- Une présentation du projet (20 mn)

À ajouter : taxe de séjour, frais de salle de travail (salle équipée : écran de projection, vidéoprojecteur, paperboards, connexion Ethernet)

En option :

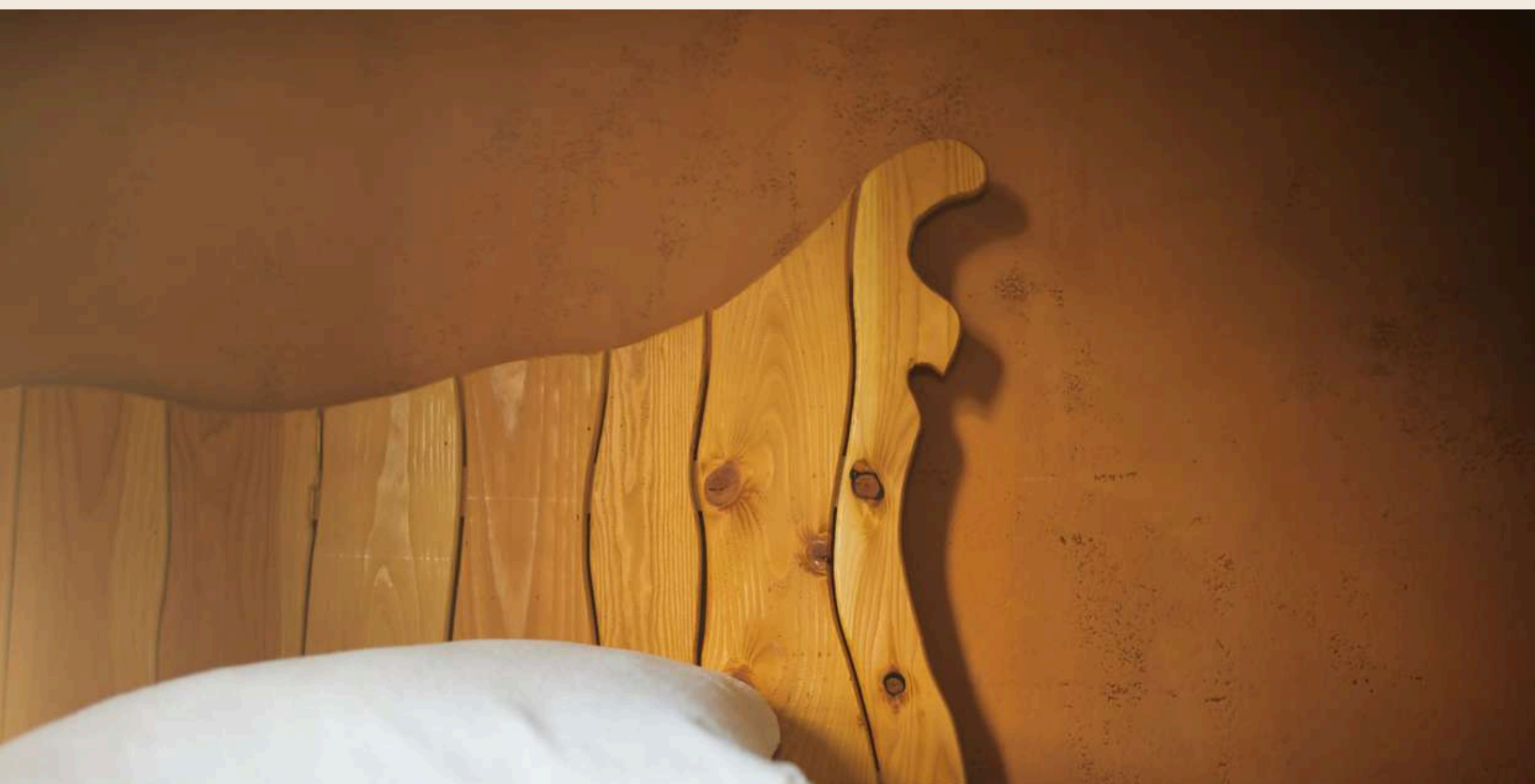
- Animation à la journée ou à la demi-journée
- Boissons alcoolisées lors des repas ou apéritif en soirée
- Chambres individuelles (limité à 12 chambres)



Dès 90 € TTC / participant en pension complète en chambre partagée
Dès 105 € TTC / participant en pension complète en chambre individuelle



À partir de 2 nuitées (possibilité d'1 seule nuitée avec frais supplémentaires)



Nous contacter pour toute demande de devis